

Control de sobre presión aguas arriba

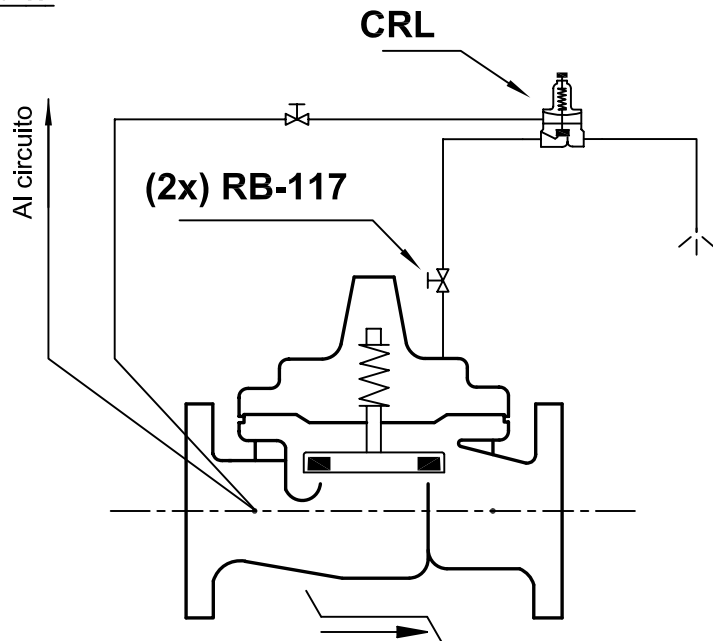
La opción “N” o “N1” protege la red aguas arriba contra la sobre presión que por cualquier causa se pueda producir, actúa forzando la apertura de la válvula de base cerrada por las consignas de regulación prescritas.

La opción “N” está formada por **dos** válvulas de cierre esférico **RB-117** y un piloto de alivio de presión **CRL**.

Diámetro de los tubos del circuito de la opción “N”

1/2" : AE/GE : DN 32 - DN 350
NGE : DN 50 - DN 400

3/4" : AE/GE : DN 400 - DN 600
NGE : DN 500 - DN 800



La opción “N1” conecta la descarga del piloto **CRL** a la salida de la válvula de base.

La opción “N1” está formada por **tres** válvulas de cierre esférico **RB-117** y un piloto de alivio de presión **CRL**.

Diámetro de los tubos del circuito de la opción “N1”

1/2" : AE/GE : DN 32 - DN 350
NGE : DN 50 - DN 400

3/4" : AE/GE : DN 400 - DN 600
NGE : DN 500 - DN 800

